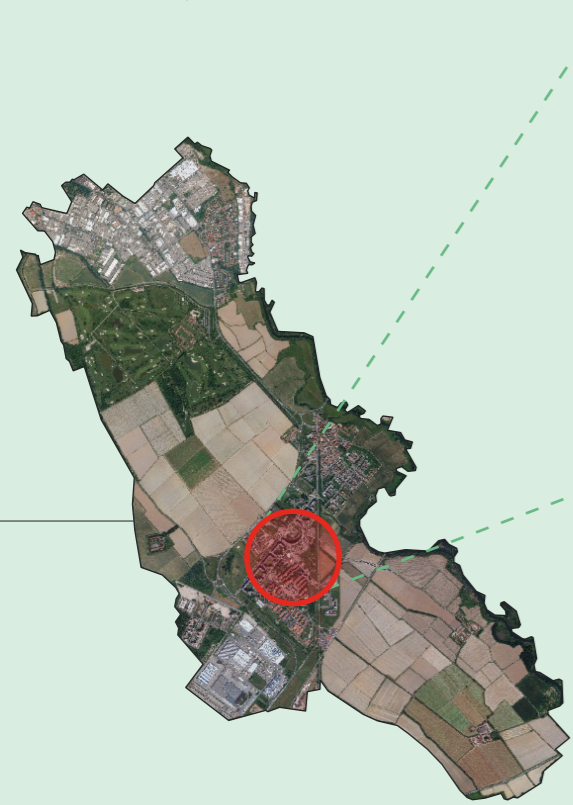
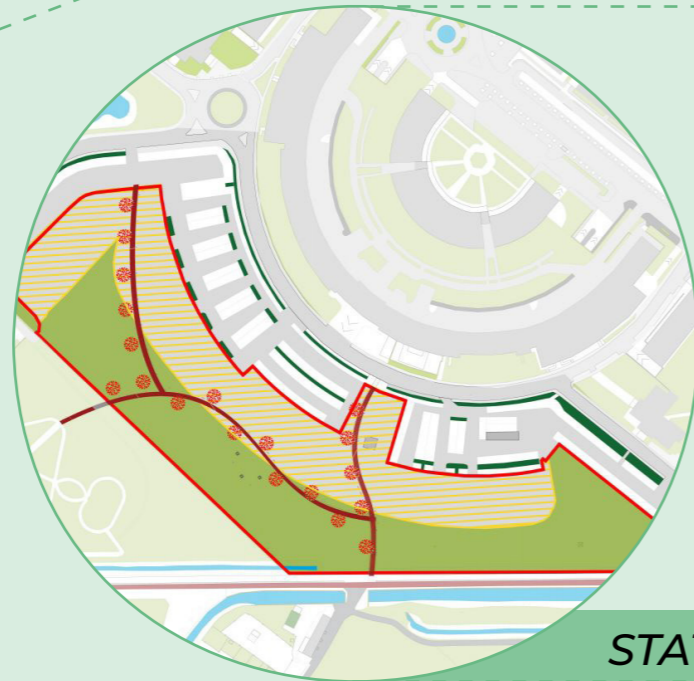


COME_IN - Comune di Pieve Emanuele - Aree tra via Olmi e via Leoncavallo



STATO DI FATTO



STATO DI PROGETTO

STRATEGIE DI PROGETTO

- RIQUALIFICAZIONE EDIFICI DEGRADATI O SOTTOUTILIZZATI
- RIQUALIFICAZIONE DI AREE DEGRADATE O SOTTOUTILIZZATE
- MIGLIORAMENTO DEL DECORO URBANO
- PROMOZIONE DI ATTIVITA' SPORTIVE
- PROMOZIONE DI ATTIVITA' CULTURALI
- PROMOZIONE DI ATTIVITA' SOCIALI
- PROMOZIONE DI ATTIVITA' ECONOMICHE
- PROMOZIONE DI ATTIVITA' RICREATIVE E AGGREGATIVE
- PROMOZIONE DI ATTIVITA' SOCIOASSISTENZIALI
- MIGLIORAMENTO DELL'INCLUSIONE SOCIALE
- INTERVENTI DI SMART CITY
- TRAPOSRTO SOSTENIBILE
- MIGLIORAMENTO DELL'ACCESSIBILITA'
- RIFUNZIONALIZZAZIONE ECOSISTEMICA
- RISPARMI CONSUMI ENERGETICI
- USO SOSTENIBILE DEL SUOLO

Strategie attivate | Strategie non attivate

- **Riqualificazione di aree dismesse**, attualmente destinate a parcheggio, tramite **opere di rinaturalizzazione e de-impermeabilizzazione**
- Sistemazione delle nuove aree verdi **prevedendo specie arboree e arbustive autoctone in coerenza con i processi vegetazionali esistenti**
- Riqualificazione e implementazione del **sistema di mobilità lenta** tramite **la creazione di percorsi ciclopeditoni**.
- Miglioramento dell'arredo urbano relativo alla **sicurezza urbana con interventi relativi agli impianti di illuminazione e videosorveglianza**

Rinaturalizzazione di aree dismesse o degradate e aumento delle superfici a verde; realizzazione di percorsi di penetrazione ciclopeditoni dotati di illuminazione e di idoneo **arredo urbano**; sviluppo di un **sistema di illuminazione e di videosorveglianza**

Area rigenerata: 32.000 mq

Risparmio energetico: non applicabile - rinaturalizzazione TEP/anno

Costo Totale: € 1.010.014,38

Fine lavori: 2026



Città Metropolitana di Milano

M5C2 – Investimento 2.2 – PIANI URBANI INTEGRATI

COME_IN spazi e servizi di INclusione per le COMunità METropolitane

