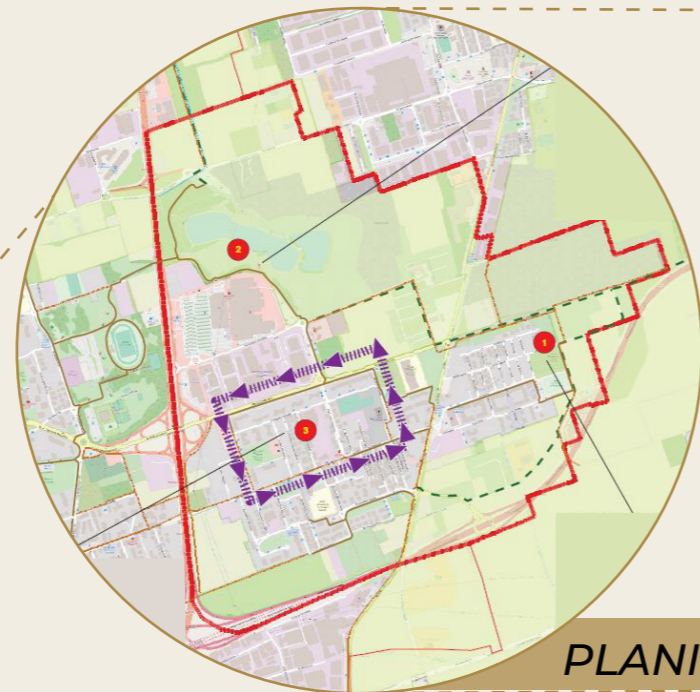
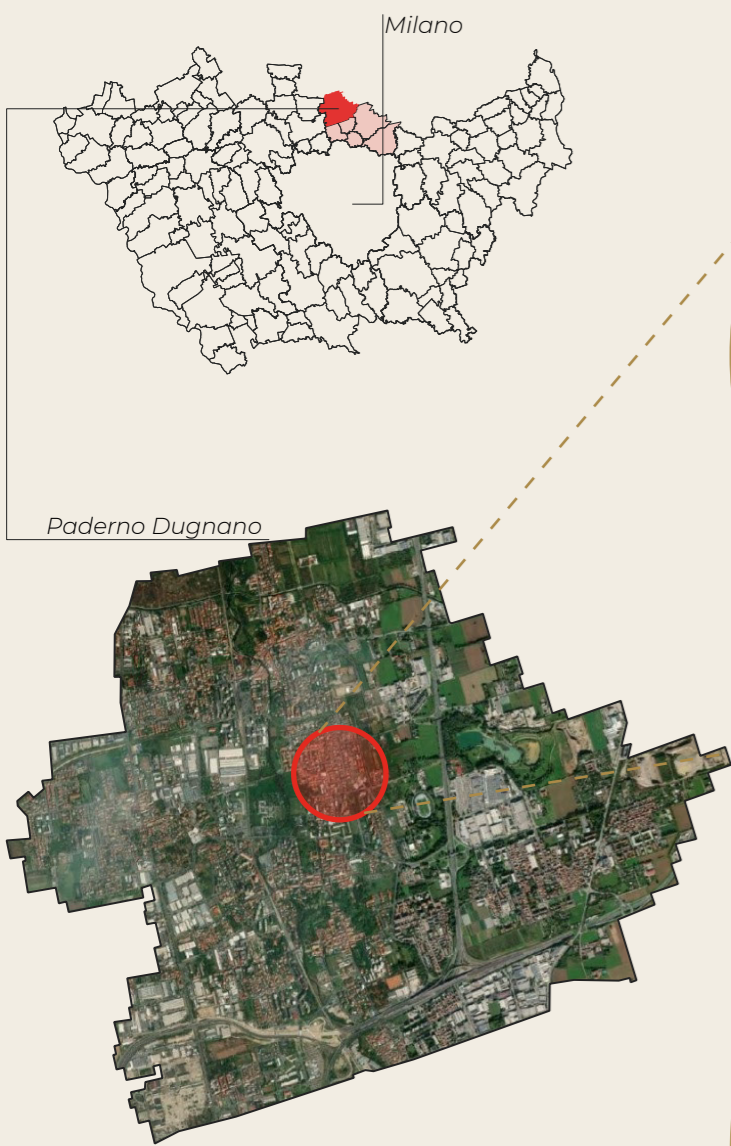
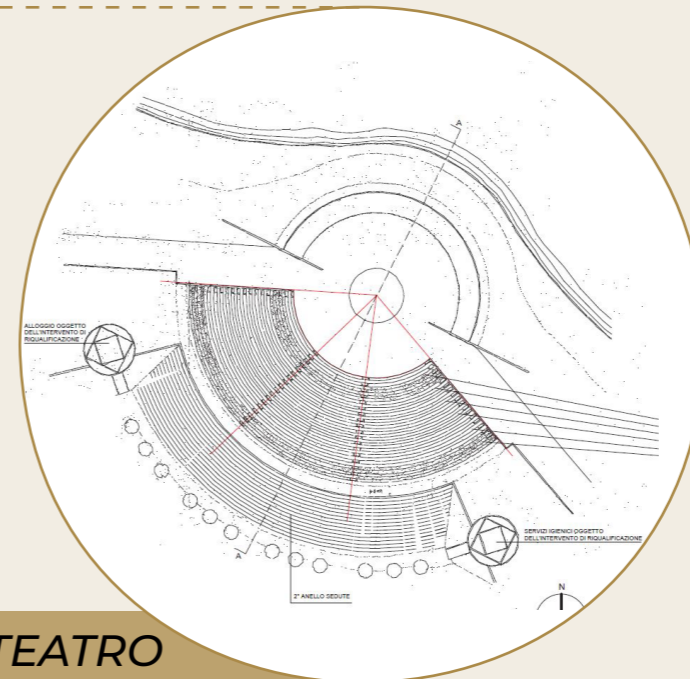


COME_IN - Comune di Paderno Dugnano - Quartiere Calderala



PLANIMETRIE GENERALI



PROGETTO ANFITEATRO

STRATEGIE DI PROGETTO	
RIQUALIFICAZIONE EDIFICI DEGRADATI O SOTTOUTILIZZATI	Strategie attivate
RIQUALIFICAZIONE DI AREE DEGRADATE O SOTTOUTILIZZATE	Strategie attivate
MIGLIORAMENTO DEL DECORO URBANO	Strategie attivate
PROMOZIONE DI ATTIVITA' SPORTIVE	Strategie non attivate
PROMOZIONE DI ATTIVITA' CULTURALI	Strategie non attivate
PROMOZIONE DI ATTIVITA' SOCIALI	Strategie non attivate
PROMOZIONE DI ATTIVITA' ECONOMICHE	Strategie non attivate
PROMOZIONE DI ATTIVITA' RICREATIVE E AGGREGATIVE	Strategie non attivate
PROMOZIONE DI ATTIVITA' SOCIOASSISTENZIALI	Strategie non attivate
MIGLIORAMENTO DELL'INCLUSIONE SOCIALE	Strategie non attivate
INTERVENTI DI SMART CITY	Strategie non attivate
TRASPORTO SOSTENIBILE	Strategie non attivate
MIGLIORAMENTO DELL'ACCESSIBILITA'	Strategie non attivate
RIFUNZIONALIZZAZIONE ECOSISTEMICA	Strategie non attivate
RISPARMI CONSUMI ENERGETICI	Strategie non attivate
USO SOSTENIBILE DEL SUOLO	Strategie non attivate

Rigenerazione urbana del quartiere Calderara, recupero del **complesso polifunzionale di via Varese e dell'anfiteatro** e annessi locali di servizio del **Parco Lago Nord**, esempi significativi di **luoghi identitari alla scala territoriale**. Il **potenziamento delle connessioni ciclopedonali** garantirà all'utenza debole la **possibilità di attraversare il quartiere in facilità e sicurezza**.

Area rigenerata: 17.266 mq
 Risparmio energetico: 0,15 TEP/anno
 Costo Totale: € 695.565,89
 Fine lavori: 2026

- **Riqualificazione dell'ambito territoriale**, quale **sito idoneo a farsi teatro di opportunità di partecipazione e di momenti di aggregazione**
- **Incremento del benessere sociale collettivo** e dei processi di **aggregazione sociale**, attraverso la **rigenerazione di spazi pubblici condivisi**
- **Superamento della marginalizzazione** percepita dai residenti del quartiere, attraverso il **potenziamento delle reti di prossimità nell'area**
- **Integrazione fra spazi vocati alla cultura, all'apprendimento, all'istruzione, al wellness, alla socialità e all'ambiente**



Città Metropolitana di Milano
 M5C2 – Investimento 2.2 – PIANI URBANI INTEGRATI

COME_IN spazi e servizi di INclusione per le COMunità METropolitane INCLUSIONE

